

Informe de sostenibilidad 2019

chec 75 Años
Grupo-epm



Palabras del Gerente

Hace 75 años, un 26 de febrero del año 1944, teníamos un sueño, electrificar los municipios de lo que en su momento era la región de Caldas, enfrentándonos a innumerables retos; hoy decimos con admiración que nuestras ganas de salir adelante, fueron más grandes que cualquier obstáculo.

No solo encendimos la luz de cientos de hogares y calles, sino también la vida de muchas personas. Entendimos que nuestra razón de ser está allí afuera, en cada caldense y risaraldense, sintiéndonos parte de su bienestar y calidad de vida. Nos hemos involucrado y comprometido con el progreso de los territorios, al comprender los sentires y formas de vida de quienes los habitan. Hemos recorrido un camino iluminado con el anhelo de seguir creciendo y contribuyendo a escribir la historia de nuestra región.

Es por esto que hoy decimos con orgullo que son 75 años creciendo juntos y que la prestación del servicio es un valor agregado que se transformó en educación, cultura, innovación, movilidad y protección ambiental.



Durante el 2019 nuestros esfuerzos empresariales se enfocaron en consolidar una organización cada vez más eficiente y moderna, encaminada a la prestación de un servicio de energía que, en los territorios donde CHEC hace presencia, contribuya al bienestar, competitividad, sostenibilidad y en general a la armonía para un mundo mejor.

Nuestro direccionamiento estratégico, reafirman los compromisos que de manera voluntaria hemos adquirido a nivel nacional e internacional con la sostenibilidad, e integra nuestros resultados al esfuerzo mundial para el logro de los Objetivos de Desarrollo Sostenible (ODS).

Cerramos el año 2019 con importantes resultados en materia económica, social y ambiental, gracias a la contribución de cada uno de nuestros grupos de interés, por tal razón les invitamos a seguir trabajando de manera conjunta y decidida para afrontar los retos que como empresa y sociedad nos depara el futuro de la región y del país.

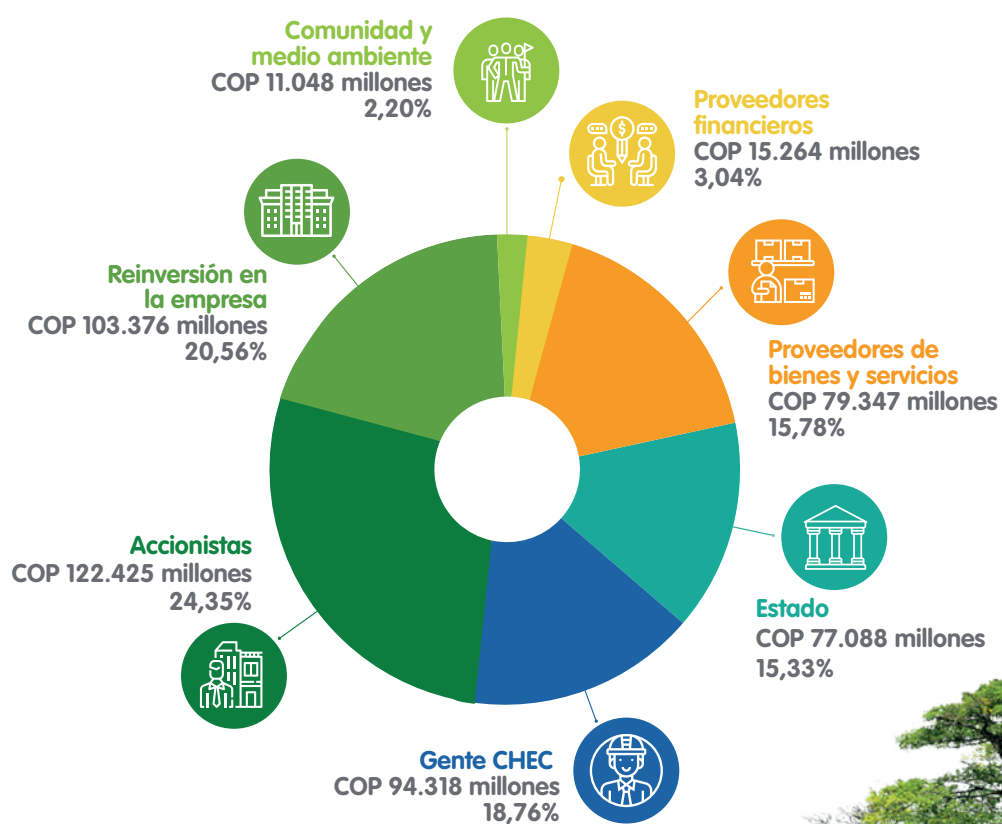
Jhon Jairo Granada Giraldo
Gerente General
CHEC S.A. E.S.P.



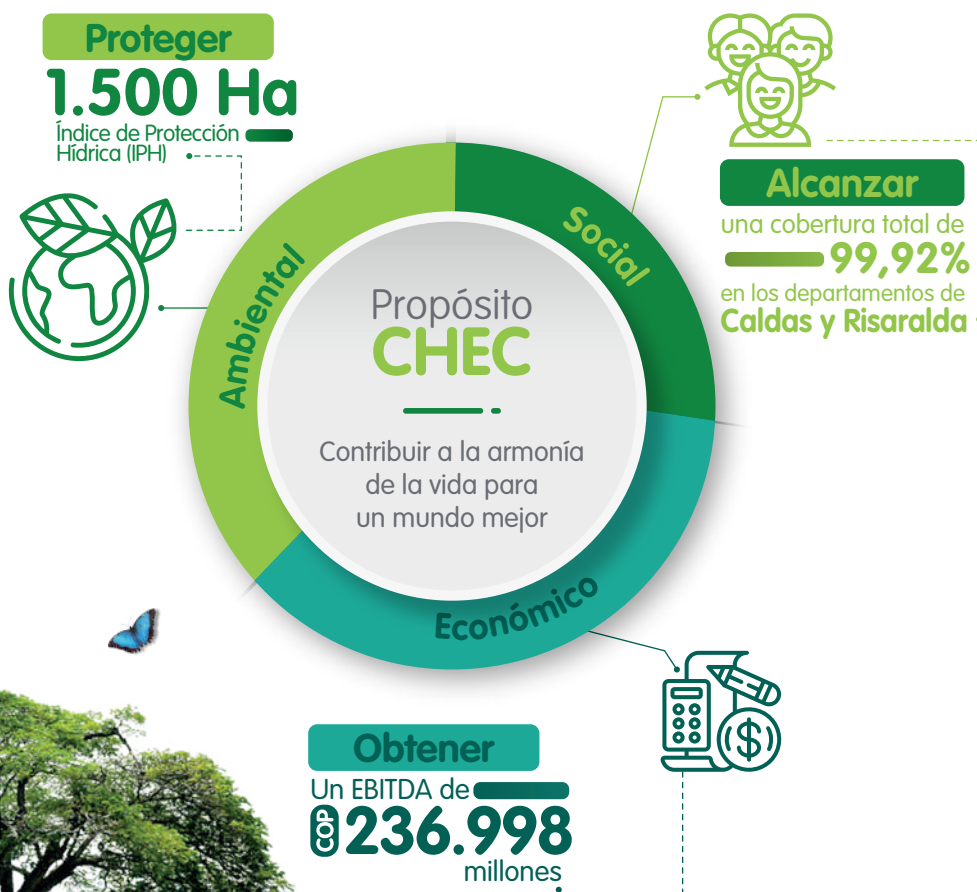
APOYAMOS EL PACTO GLOBAL



Valor generado y distribuido a los grupos de interés CHEC 2019 COP millones (Metodología Cuarto Estado Financiero)



RETOS CHEC 2020



Conoce más acerca de nuestra gestión para la sostenibilidad en :

www.sostenibilidadchec.com





Además de las **6.699 Ha** dedicadas a la preservación por parte de la empresa



Protegimos **2.442 ha** con acciones de conservación acumulando un total de **12.311 ha**

Propósito **CHEC**

Contribuir a la armonía de la vida para un mundo mejor

Ambiental

Social

Económico

Cerramos nuestra gestión con un **excelente** resultado financiero

Alcanzamos una cobertura total (rural y urbana) del **99,91%** en los departamentos de **Caldas y Risaralda**

Un EBITDA de **251.606 millones**

Solidez Financiera

Aportes desde las actuaciones de Ciudadanía Corporativa



5 iniciativas ganadoras en 5 municipios.
140 trabajadores vinculados como voluntarios.
COP 158 millones invertidos.

Emprendimiento y empresarialidad
2.546 jóvenes - docentes
COP 249 millones

Universidad en tu colegio
1.538 jóvenes
COP 240 millones

Educación para la competitividad
1.083 jóvenes
COP 1.727 millones

Caldas 663 técnicos
288 tecnólogos

Risaralda 104 técnicos
88 tecnólogos

1.317 estudiantes en nivel técnico
221 estudiantes en nivel tecnológico

El año 2019 se configura como el mejor año financiero para CHEC en sus 75 años

EBITDA **251.606** COP Millones

Margen EBITDA **33,06 %**

Margen neto **16,10 %**

Resultado neto del periodo **123.470** COP Millones

Ingresos operacionales **766.819** COP Millones

Acceso y comprabilidad



12.418 Nuevos clientes vinculados

Electrificación Rural **540** Invertemos COP Millones

80 Nuevos clientes conectados

248 Personas beneficiadas

1,61 Usuarios morosos suspendidos

99,91% Cobertura Total Caldas y Risaralda

99,63% Cobertura Rural

100% Cobertura Urbana

Calidad y seguridad de los productos y servicios



Inversión infraestructura negocios

16.822 COP Millones | 43.584 COP Millones

Reducción de interrupciones

29,49 SAIDI horas/año | 27,88 SAIFI veces/año

Tarifas y precios



500.137 Clientes alcanzados

7,51% Pérdidas de energía | 16,99 GWh/año recuperados

3 Reclamos atribuibles x cada 10.000 | 1,01 Quejas atribuibles x cada 10.000

Educación a clientes **89.990** Interacciones educativas

2,4% Crecimiento en el mercado

Formación trabajadores **100%** Gente CHEC | 297 Eventos | 63 Horas x trabajador

Fortalecimiento del clima organizacional **718** Trabajadores | 61 Grupos de trabajo

Clima organizacional y entorno de trabajo



0,31 Índice de Lesiones Incapacitantes - ILI

89% Implementación sistema SG SST (Resolución 0312 de 2019)

Contratación responsable para el desarrollo Local



% Contratación **12,3%**

53,3%

34,4%

Diálogo, formación y relacionamiento **352** Personas involucradas

Contratación modalidad local o regional **898,3** COP millones
Suplir necesidades de alimentación de plantas mayores y la Estación Uribe

COP 135.954 millones
456 empresas | 2.044 empleos externos

Transparencia



Plan de auditoría **96%** ejecución
Planes de mejora establecidos **107**

Diálogo y participación comunitaria para la gestión empresarial **66** Espacios | **3.552** Líderes | **543** COP millones

Plan Anticorrupción y de Atención al Ciudadano **95 %** ejecución

Derechos Humanos DDHH



Comunicación Intercultural

Relacionamiento intercultural a través del fortalecimiento de habilidades comunicativas y gestión de medios

8 Municipios de Caldas y Risaralda | 12 comunidades étnicas | 3.360 personas beneficiadas

Consultas LAFT realizadas **2.579**

Inventario y registro de especies en áreas de conservación

Aves
520 especies
25 nuevas en 2019

Mamíferos
50 especies
2 nuevas en 2019

Predios propiedad de CHEC **6.699 ha**

3.893 ha Reservas forestales protectoras + 2.806 ha Predios de conservación

Herpetofauna
62 especies
37 reptiles - 25 anfibios
4 nuevas especies en 2019

IPH 2019 **163 %**

2.442 ha Índice de protección hídrica 2019

IPH acumulado 2016-2019 **12.311 ha** acumuladas Protegidas con estrategias de conservación 2016-2019

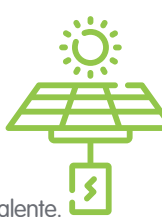


Agua y Biodiversidad

Gestión ambiental **4.818** COP millones

Sistema solar fotovoltaico en CHEC

- 96 paneles solares - 25,92 kWp instalados.
- Producción aprox de 2.800 kWh/mes.
- 28,3 MWh de energía para sede principal.
- Ahorro superior a COP 16 millones.
- Se dejó de emitir 10 toneladas de CO₂ Equivalente.



Energías renovables

1 ruta de transporte cubierta.
24 eventos de ciudad.
13.750 personas transportadas
24.237 km recorridos
23,01 ton menos de CO₂ equivalentes emitidas.



Adquisición de un **automóvil eléctrico**

Biciparqueaderos instalados por CHEC
3 centros comerciales
1 hospital

Cargadores eléctricos
2 convenios firmados
5 espacios para instalar cargadores

BanCO₂ Servicios Ambientales Comunitarios

81 familias | 40 Caldas | 41 Risaralda

905 ha bosques

80% familias con proyectos productivos

298 COP millones

28.200 toneladas equivalente