

chec[®] | 70
Grupo·epm[®] | años

Creciendo con nuestra región



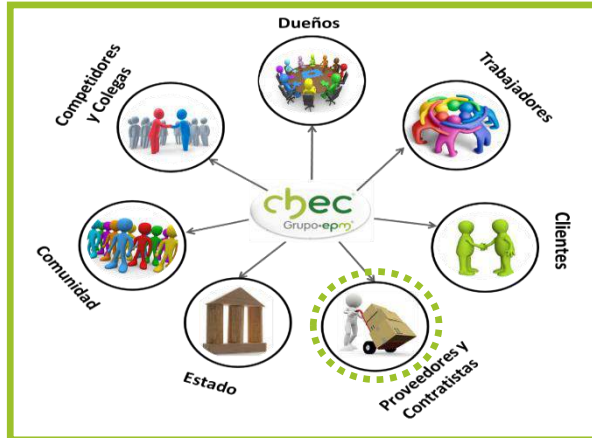
chec[®]

Grupo·epm[®]



**Actividades Plan de
Relacionamiento Proveedores
Área de Suministro
y Soporte
Administrativo**

Objetivo



Mejorar el relacionamiento con nuestro grupo de interés "proveedores" al cambiar la imagen negativa y de inaccesibilidad que los proveedores de la región tienen de la empresa. Lo anterior a través de la implementación de una serie de actividades que propendan por el Desarrollo Integral de los Proveedores Programa de Desarrollo Integral de Proveedores.



Herramientas



Información

chec | Grupo·epm[®]



Reunión Extraordinaria Proveedores CHEC – 5INCO

Se realizó una reunión extraordinaria de proveedores para informar sobre la implementación del registro de proveedores de Konfirma (5INKO) como requisito obligatorio para presentar ofertas en CHEC.

- **Reunión de Proveedores:**
 - **Fecha:** 8 de marzo de 2014.
 - **Asistencia:** +500 personas
 - **Público:** Proveedores Actuales y Aspirantes a Contratistas



¿Cómo se hizo posible?



Telemarketing



A través de la base de datos de CHEC.



Correos Masivos



Con la imagen del evento.



Publicación en Prensa Local

V Jornada Anual de Comunicación con Proveedores

Se llevó a cabo la presentación del acontecer empresarial 2014 y el Plan de Contratación 2015 con el Gerente General.

- **Reunión de Proveedores:**
 - **Fecha:** 16 de diciembre de 2014.
 - **Asistencia:** 140 personas.
 - **Público:** Contratistas y Proveedores

V Jornada Anual de Comunicación con Proveedores

Saca papel y lápiz
pues Chec se va de compras y te quiere hacer partícipe de la necesidades que tiene para el año 2015

El martes 16 de diciembre de 2014 de 7:30 a.m. a 12:00 m. nuestro gerente general te espera en el Auditorio de CHEC ubicado en la Estación Uribe para exponerte nuestro **PLAN DE CONTRATACIÓN 2015** y resolver cualquier duda que tengas al respecto

Recuerda registrarte para el evento dando click en esta imagen y llenando el formulario.

www.chec.com.co

chec | Grupo-epm

¿Cómo se hizo posible?



Telemarketing



Correos Masivos



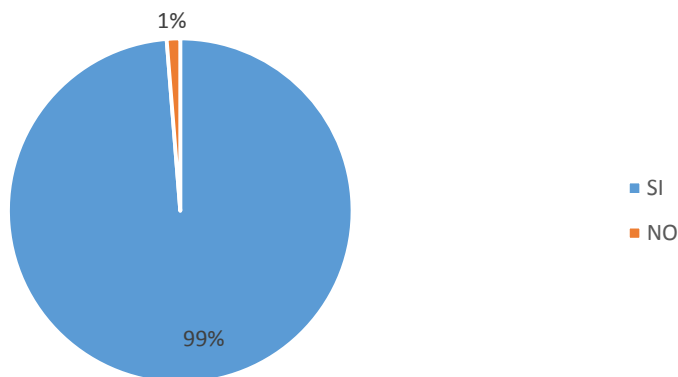
Publicación en Prensa Local



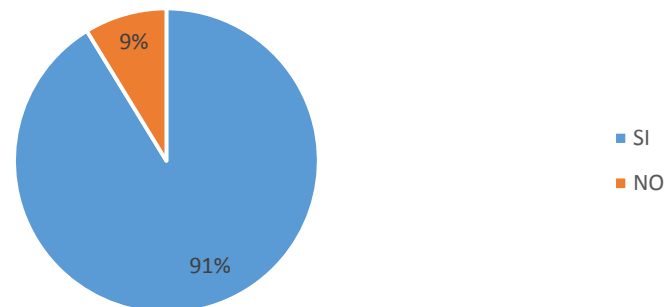
Confirmación a través de google forms

Resultados en Cifras

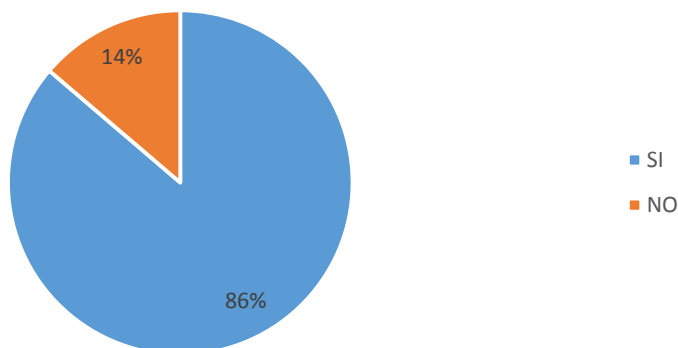
11. ¿Considera pertinente haber sido invitado a este evento?



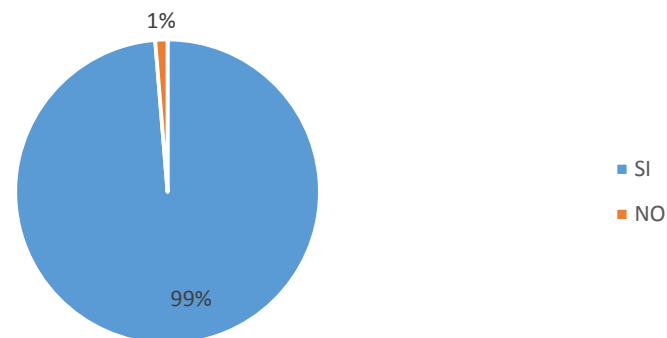
12. ¿El haber conocido las cifras de la planeación del año 2015 le permitió identificar oportunidades de negocio?



13. ¿Se cumplieron las expectativas que tenía con su participación?



15. ¿Le informaron que el Plan de Contratación del 2015 puede consultarse en la página web de CHEC (www.chec.com.co)?



14. En una escala de 1 a 5 (Uno siendo muy poco y 5 siendo mucho) ¿qué grado de impacto y efectividad tuvo el evento como aporte a su empresa?

PROMEDIO

4,19

Formación

chec | Grupo·epm[®]



Jornada Educativa de Proveedores 2014

Se realizó la primera jornada educativa de proveedores con el fin de promover el desarrollo de habilidades gerenciales y estratégicas de nuestros contratistas.

Jornada Educativa:

- **Fecha:** 7 de noviembre de 2014
- **Asistencia:** 50 personas
- **Público:** Contratistas de CHEC.
- **Charlas:**
 - “Cómo convertir a sus clientes en aliados”. A cargo de Carlos Alberto Cárdenas.
 - “Los proveedores de CHEC y su competitividad: una mirada al valor agregado de los sistemas de gestión. A cargo de Fredy Moreno.



CHEC, siempre pensando en ti como proveedor, quiere invitarte a las charlas que se darán el próximo 7 de noviembre, de 2:00 a 6:00 p.m. en nuestra sede de la Estación Uribe Manizales.

Hablaremos de:

**Los proveedores de CHEC y su competitividad:
Una mirada al valor agregado
de los sistemas de gestión**

Cómo convertir a tus clientes en aliados

Para facilitar tu registro y confirmar la asistencia te invitamos a hacer clic en la imagen y diligenciar el formulario, también puedes comunicarte con nosotros al teléfono 8899000 ext 1573 o al correo electrónico juan.perez.rodriguez@chec.com.co

Cupos limitados

chec[®]

Grupo·epm[®]



¿Cómo se hizo posible?



Telemarketing



A través de la base de datos de NEÓN.



Correos Masivos



Con la imagen del evento.



Confirmación a través de google forms

Resultados en Cifras

SOBRE LA CONFERENCIA DE GESTIÓN DE LA CALIDAD	
¿Demostró dominio del tema?	PROMEDIO
	4,65
¿La terminología empleada fue comprendida?	PROMEDIO
	4,67
¿La metodología del docente mantuvo la atención y participación constante de los asistentes?	PROMEDIO
	4,48
¿Utilizó ejemplos, casos y vivencias apropiadas para facilitar la comprensión del tema?	PROMEDIO
	4,67
¿Resolvió a satisfacción las preguntas y consultas?	PROMEDIO
	4,72
¿El docente estimuló a los asistentes a buscar aplicaciones del tema en su trabajo?	PROMEDIO
	4,58
¿Utilizó apropiadamente los medios didácticos?	PROMEDIO
	4,73
¿Estimuló la participación activa de los asistentes?	PROMEDIO
	4,45
¿El docente generó interrogantes y reflexiones en los asistentes?	PROMEDIO
	4,70
¿Se profundizó lo necesario en el tema tratado?	PROMEDIO
	4,58
¿Los contenidos, se desarrollaron en forma ordenada, coherente y clara?	PROMEDIO
	4,76
¿Los contenidos fueron acordes al tema de aprendizaje?	PROMEDIO
	4,73

SOBRE LA CONFERENCIA DE SERVICIO AL CLIENTE	
¿Demostró dominio del tema?	PROMEDIO
	4,79
¿La terminología empleada fue comprendida?	PROMEDIO
	4,82
¿La metodología del docente mantuvo la atención y participación constante de los asistentes?	PROMEDIO
	4,85
¿Utilizó ejemplos, casos y vivencias apropiadas para facilitar la comprensión del tema?	PROMEDIO
	4,88
¿Resolvió a satisfacción las preguntas y consultas?	PROMEDIO
	4,85
¿El docente estimuló a los asistentes a buscar aplicaciones del tema en su trabajo?	PROMEDIO
	4,94
¿Utilizó apropiadamente los medios didácticos?	PROMEDIO
	4,85
¿Estimuló la participación activa de los asistentes?	PROMEDIO
	4,94
¿El docente generó interrogantes y reflexiones en los asistentes?	PROMEDIO
	4,94
¿Se profundizó lo necesario en el tema tratado?	PROMEDIO
	4,82
¿Los contenidos, se desarrollaron en forma ordenada, coherente y clara?	PROMEDIO
	4,88
¿Los contenidos fueron acordes al tema de aprendizaje?	PROMEDIO
	4,94

¿Considera oportuno haber sido invitado a este evento? (20% 40% 60% 80% 100%)	PROMEDIO
	94,71

Charla de Innovación 2014



Andrés Felipe Sánchez Cano

más de 500
contactos

Ideador en Quijote Creativo
Colombia | Marketing y publicidad

Anterior	ISM - Innova Social Media, Frisby S.A, Universidad Autónoma de Manizales
Educación	Singularity University
Recomendaciones	12 personas han recomendado a Andrés Felipe
Sitios web	Blog SlideShare

Experiencia Laboral:

- Jefe de Mercadeo – Orgánicas Santamaría
- Asesor de Proyectos e Innovación – Actuar Famiempresas
- Docente – Universidad Autónoma de Manizales
- Consultor en Temáticas de Innovación – Frisby S.A.
- Director Creativo – ISM Innova Social Media

¿Cuándo?

- En el marco de la V Jornada Anual de Comunicación de Proveedores.

Resultados en Cifras

SOBRE LA CONFERENCIA DE INNOVACIÓN

7. En una escala de 1 a 5 (Uno siendo deficiente y 5 siendo excelente) ¿el conferencista invitado demostró dominio del tema?	PROMEDIO
	4,75
8. En una escala de 1 a 5 (Uno siendo deficiente y 5 siendo excelente) ¿la terminología empleada fue comprendida?	PROMEDIO
	4,68
9. En una escala de 1 a 5 (Uno siendo deficiente y 5 siendo excelente) ¿la metodología del conferencista mantuvo la atención y participación constante de los asistentes?	PROMEDIO
	4,57
10. En una escala de 1 a 5 (Uno siendo deficiente y 5 siendo excelente) ¿el conferencista estimuló a los asistentes a buscar aplicaciones del tema en su trabajo?	PROMEDIO
	4,50

Interacción

chec | Grupo·epm[®]



Feria de Proveedores CHEC

Fecha: 19 de noviembre de 2014

Lugar: Estación Uribe.

Público: 45 empresarios del Departamento de Caldas que en la actualidad no tienen relación contractual con CHEC.

Objetivo: promover futuros lazos comerciales con el mercado local.

ACTIVIDADES DESARROLLADAS:

- **Presentación de la Empresa:** Gerente
- **Visita Física:** Instalaciones de la Estación Uribe. (Almacenes)
- **Obra de Teatro:** Proceso de Contratación de CHEC.
- **Charla:** “Como convertir a tus clientes en aliados”.
- **Feria Propiamente Dicha.**
 - Posibilidad de presentar los negocios.
 - Presencia de Konfirma.

Si aún no eres contratista de CHEC,
esta información te interesa:

Queremos conocerte y que nos conozcas. Por esa razón, te invitamos a la primera feria local de proveedores que realizará CHEC el miércoles 19 de noviembre de 2014 en las instalaciones de la Subestación Uribe.

Primera Feria local de Proveedores
del departamento de Caldas

Cupos limitados

Si deseas recibir mayor información e inscribirte puedes comunicarte con nosotros al teléfono 8899000 Ext. 1573 o por el correo electrónico juan.perez.ruiz@checcaldas.com

checc Grupo-epm
Con el apoyo
CO Cámara de Comercio de Trinitaria por Caldas

¿Cómo se hizo posible?



Telemarketing



Correos Masivos



Publicación en Prensa Local



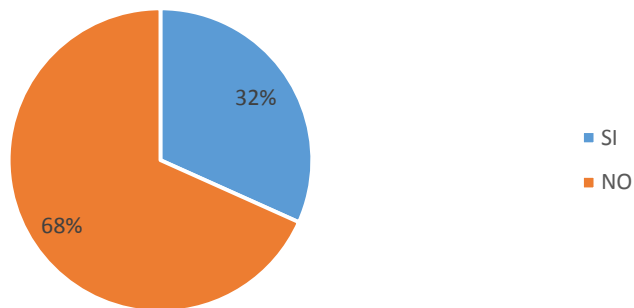
Confirmación a través de google forms

Trabajo Mancomunado con:

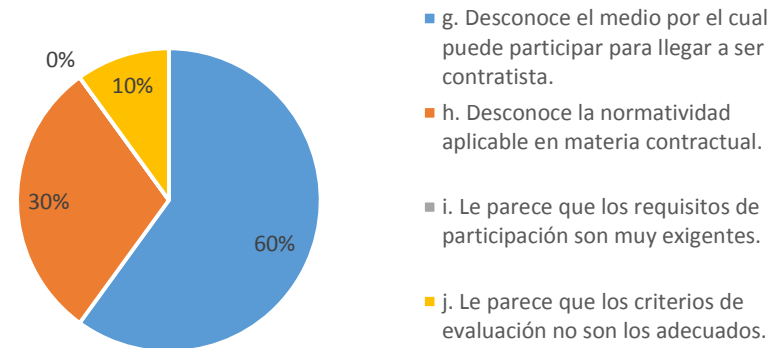


Resultados en Cifras

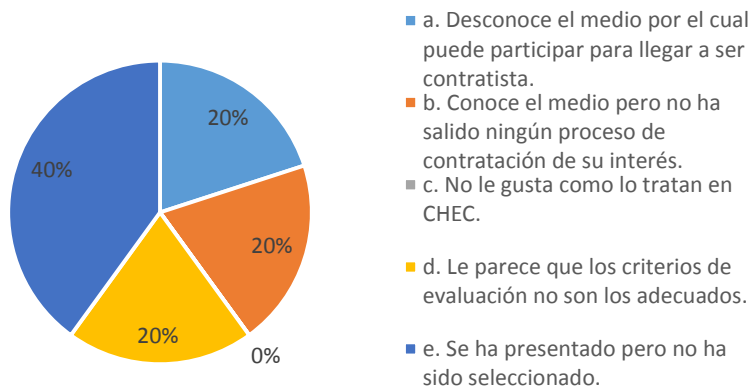
1. Ha sido usted, o la empresa que representa, contratista de CHEC?



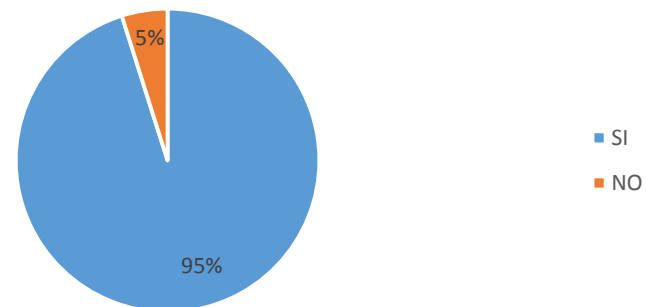
7. ¿Por qué razón nunca ha sido contratista de CHEC?



4. ¿A qué atribuye que no sea contratista de CHEC en este momento?



9. ¿Considera que el haber participado le permitió identificar oportunidades de negocio?



En una escala de 1 a 5 (Uno siendo muy poco y 5 siendo mucho) ¿qué grado de impacto y efectividad tuvo el evento como aporte a su empresa?

PROMEDIO

3,975

Resultados en Fotos



Análisis de Resultados 2014

Teniendo en cuenta los resultados que han arrojado las diferentes evaluaciones aplicadas al Plan de Relacionamiento con Proveedores y a los medios utilizados para comunicarnos con ustedes, podemos concluir que los eventos han impactado positivamente en nuestro grupo de interés proveedores y contratistas demostrando así que el Plan de Relacionamiento, en sus componentes Formativo, Interactivo e Informativo, ha permitido un mayor acercamiento entre la empresa y los proveedores y contratistas.



chec[®] | Grupo·epm[®]



Gracias

chec[®] | 70
Grupo•epm[®] | años

Creciendo con nuestra región

